

خريطة المسارات الوظيفية في قطاع التعليم الخاص

إخلاء مسؤولية بخصوص المحتوى

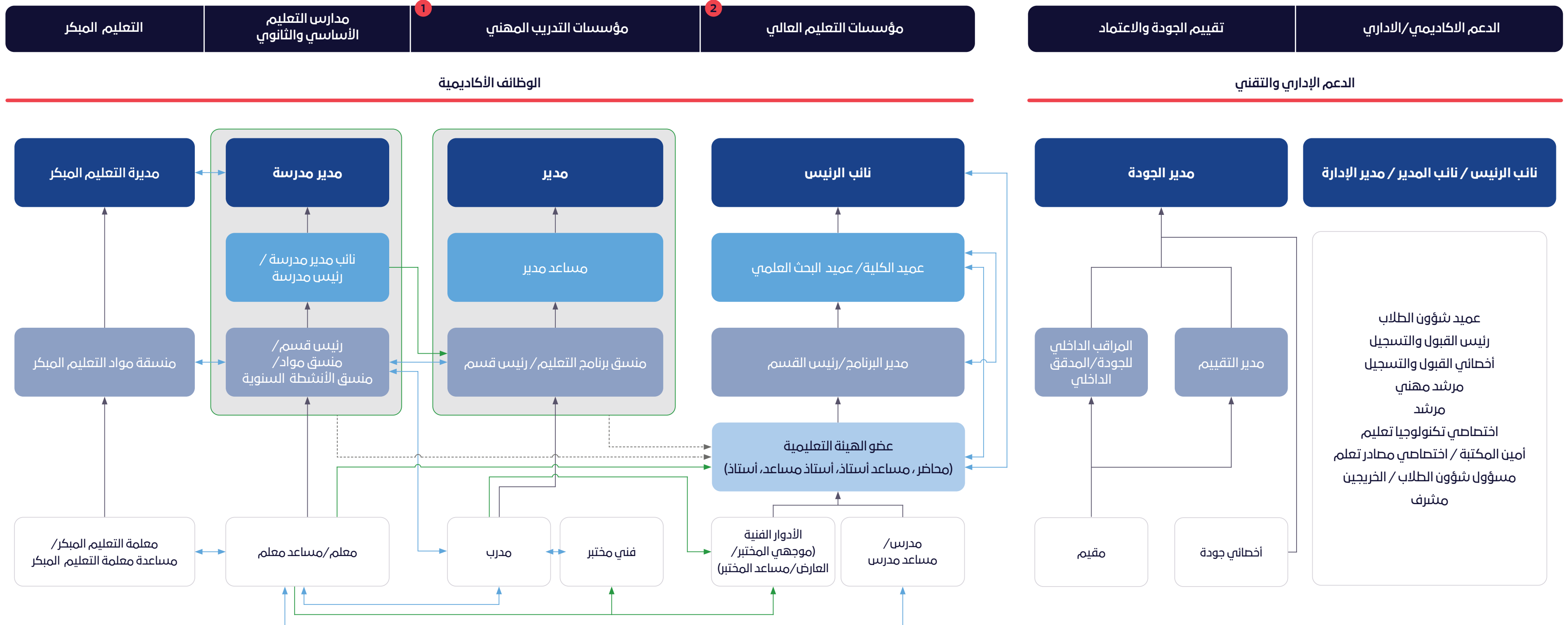
تم إعداد هذا التقرير في الربع الأول من 2025 من قبل مهارات البحرين، مبادرة تحت مظلة صندوق العمل (تمكين)، والغرض منه هو تقديم معلومات عامة فقط. وقد تم إعداد المعلومات الواردة فيه باستخدام مصادر تعتقد "مهارات البحرين" أنها موثوقة ودقيقة. ولا تقدم "مهارات البحرين" أي تعهدات أو ضمانات من أي نوع سواء طريحة أو ضمنية بشأن دقة أي معلومات أو بيانات واردة في هذا التقرير أو استيفائها أو صلاحيتها أو موثوقيتها أو توافرها أو اكتمالها. محتويات هذا التقرير ستظل دائمًا ملكًا لـ "تمكين".

تمكين ومسؤولوها وأعضاء مجلس إدارتها وموظفوها ووكلاؤها وأي مساهمين آخرين في هذا التقرير، غير مسؤولين عن أي حالات عدم دقة أو أخطاء أو إغفال في محتويات هذا التقرير ولا عن أي خسائر أو أضرار أو تكاليف أو مصروفات سواء مباشرة أو غير مباشرة أو لاحقة أو خاصة يتم تكبدها جرّاء، أو ناجمة بسبب، استخدام أي شخص للمحتويات أو اعتماده عليها، سواء كان ذلك بسبب أي حالات عدم دقة أو أخطاء أو إغفال أو تحريف في المحتويات أو غير ذلك. بعض التعديلات في بعض الاقتباسات لأغراض نحوية.

خريطة المسارات الوظيفية في قطاع التعليم الخاص

التحرك العمودي للأعلى ↑ اتجاه واحد عبر مجموعات الوظائف → اتجاهين عبر مجموعات الوظائف ↔

المستوى الخامس □ المستوى الرابع □ المستوى الثالث □ المستوى الثاني □ المستوى الأول □ المجموعة الوظيفية □

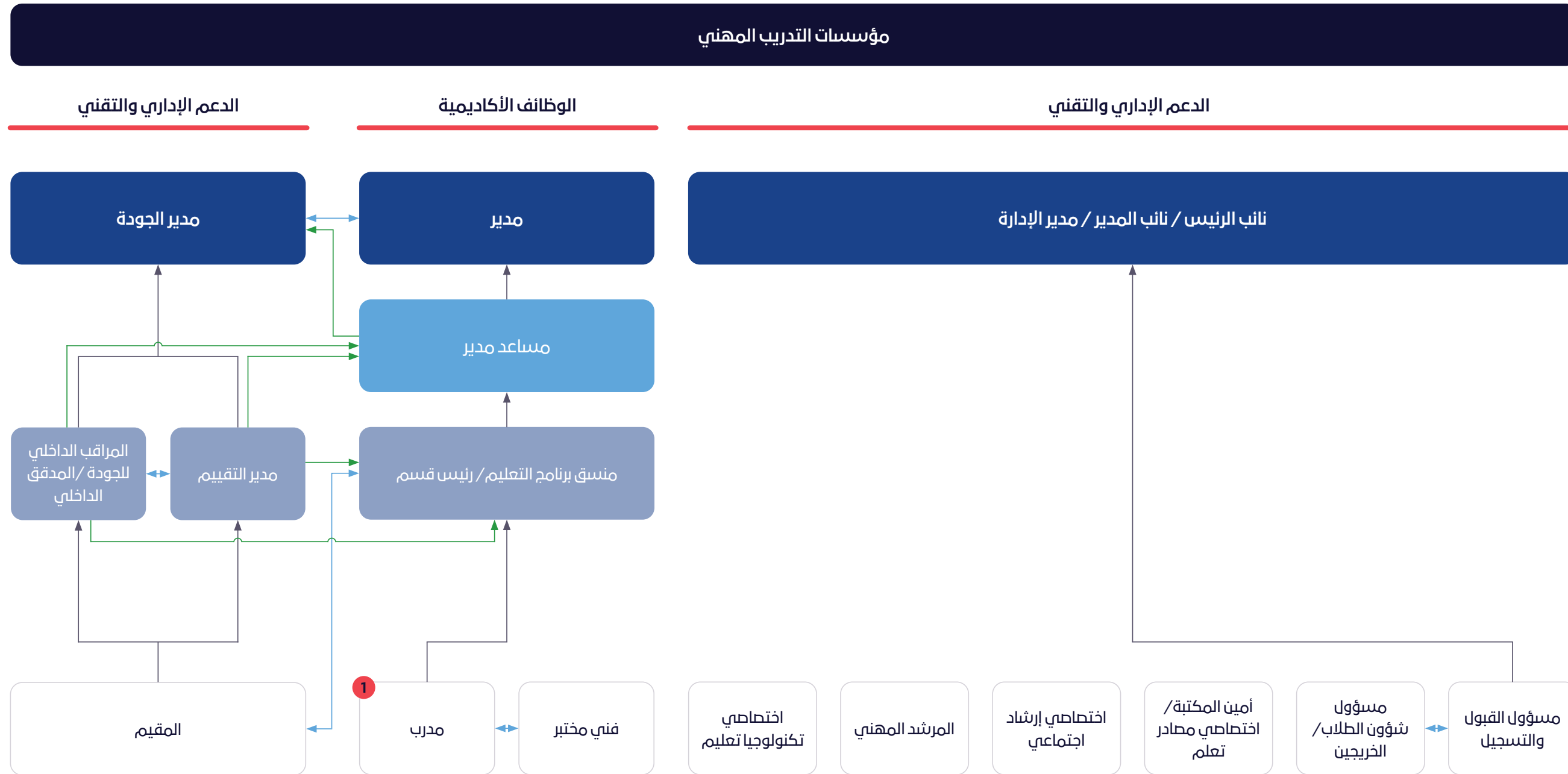


ملاحظة: 1 اذهب إلى الصفحة 4 للوصول إلى التفاصيل الكاملة للمجموعة الوظيفية الخاصة بمؤسسات التدريب المهني

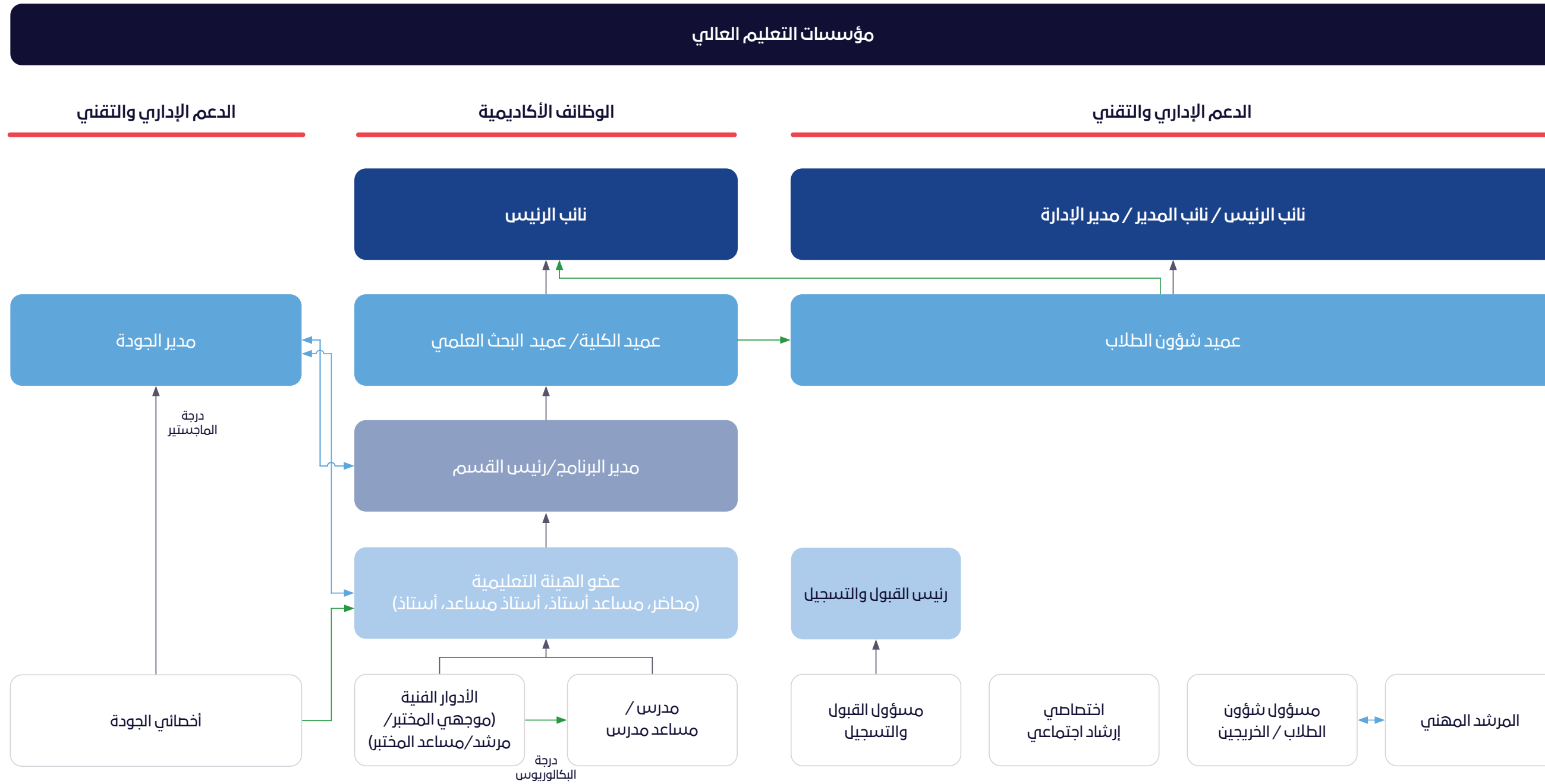
2 اذهب إلى الصفحة 5 للوصول إلى التفاصيل الكاملة للمجموعة الوظيفية الخاصة بالتعليم العالي

* خريطة المسارات الوظيفية هي بمثابة مرجع يعكس الوظائف المتاحة ومسارات التطور الوظيفي المحتملة للقطاع.

والجدير بالذكر أن هذه المسارات قد تختلف وفقا لهيكل كل شركة وسياق أعمالها حيث يرتبط التقدم الوظيفي بأداء الفرد وقدراته وخبرته بالإضافة إلى احتياجات الشركة.



ملاحظة: * يجب أن يكون لدى المدرب مؤهلات ذات صلة وخبرة عمل وموافقة وفقاً للوائح وزارة العمل. خريطة المسارات الوظيفية هي بمثابة مرجع يعكس الوظائف المتاحة ومسارات التطور الوظيفي المحتملة للقطاع. والجدير بالذكر أن هذه المسارات قد تختلف وفقاً لهيكل كل شركة وسياق أعمالها حيث يرتبط التقدم الوظيفي بأداء الفرد وقدراته وخبرته بالإضافة إلى احتياجات الشركة.



ملاحظة: يجب أن تتوافق الأدوار الوظيفية داخل مؤسسات التعليم العالي مع اللوائح التي وضعها مجلس التعليم العالي .
* خريطة المسارات الوظيفية هي بمثابة مرجع يعكس الوظائف المتاحة ومسارات التطور الوظيفي المحتملة للقطاع. والجدير بالذكر أن هذه المسارات قد تختلف وفقا لهيكل كل شركة وسياق أعمالها حيث يرتبط التقدم الوظيفي بأداء الفرد وقدراته وخبرته بالإضافة إلى احتياجات الشركة.